

The Refinisher

November | 2011

Marktleider in watergedragen technologie

PPG heeft een nieuwe innovatieve watergedragen blanke lak ontwikkeld met een extreem laag VOS-gehalte. Deze nieuwe watergedragen blanke lak vormt samen met Envirobase High Performance en de D8012 Waterborne Epoxy Primer, een uniek watergedragen laksysteem voor de autoschadebedrijven.

Dit geavanceerde en complete watergedragen systeem is de meest milieuvriendelijke oplossing, aangezien de uitstoot van vluchtige stoffen nog verder is teruggedrongen zonder dat dit ten koste gaat van de hoge kwaliteit en het gebruiksgemak.

High-tech watergedragen oplossing met laag VOS-gehalte

Een totaal watergedragen systeem – milieuvriendelijk en gemakkelijk



Index

- 2 De elektronische kleurenzoeker
- 4 Spuiterij Gouweleeuw - The power of protection
- 5 Producten in de spotlights
- 6 De eerste echte milieuvriendelijke primer surfacer komt van PPG
- 8 PPG Industries Special Car Day 2011



RapidMatch™ X-5

De elektronische kleurenzoeker

RapidMatch™ X-5 is de nieuwe naam voor de vertrouwde spectrofotometer Prophet II. Samen met de PaintManager™ software is deze innovatieve kleurentool de eenvoudigste, snelste en veiligste methode naar de juiste kleur. RapidMatch vindt tussen alle beschikbare variaties de beste kleurovereenkomst bij de kleurcode. En dat gaat nog snel ook, doordat het zoeken beperkt blijft tot de varianten die het dichtst bij de gewenste kleur zitten.

U vindt de juiste kleur door deze stappen te doorlopen:

1. Variant Selector

U zoekt m.b.v. de kleurcode van de fabrikant. Dit is de meest aanbevolen zoekwijze. U meet de auto in, zet de RapidMatch in de houder, navigeert met simpele handelingen door het systeem en klikt op de RapidMatch knop. En op het scherm verschijnt de beste match die PaintManager kan vinden uit de duizenden recepten die waar ook ter wereld zijn ontwikkeld.

Match Rating

U ziet op het scherm een groen of geel vierkantje in het scherm verschijnen met een getal er in. Hiermee ziet u in één oogopslag de nauwkeurigheid van de gevonden variant t.o.v. de beoogde kleur. Een groen vierkantje is OK en hoe lager het getal, hoe beter de overeenkomst. Maar soms is het vierkantje geel en staat er een hoog getal in. Dan kunt u beter gefilterd zoeken of de kleur controleren door het spuiten van een proefstaal.



2. Gefilterd zoeken

Het systeem zoekt in de hele receptendatabank en houdt hierbij rekening met de effectpigmenten die in het geselecteerde recept zijn aangegeven. Mocht de gevonden kleur nog steeds niet voldoende overeenkomst met de beoogde kleur hebben, dan kunt u de aanpassingsfunctie 'Adjust' gebruiken.



3. Adjust functie

Een adjustknop met rood/blauwe kleur geeft aan dat het de moeite loont om met Adjust verder te zoeken. Het systeem 'duwt' de kleur in de richting van de kleur van de auto. Maar als de beste recepten al getoond zijn, heeft het knopje een grijze kleur, waarmee aangegeven wordt dat verder zoeken geen zin heeft en u de beste match al gevonden heeft.

4. Chromatisch zoeken

Schadeherstellers in de Commercieel Transport sector zoeken voornamelijk chromatisch en op kleurcode.

Eigenschappen	Voordelen
5-hoeksmeettechnologie.	Zeer nauwkeurige meting.
Up-to-date software met veel extra mogelijkheden.	Duidelijk aangegeven kleurinformatie en mogelijkheden voor elektronische aanpassing van de kleur.
Updaten van de database via internet of CD.	Nieuwe kleuren, primes, varianten en specials zijn onmiddellijk beschikbaar.
Portable en overal inzetbaar.	Kan overal in het bedrijf gebruikt worden.
Te gebruiken met de EasyMix Connect of TouchMix™.	Is te combineren met de meest recente kleurzoeksystemen.

Steeds meer relaties van PPG raken zó overtuigd van de kwaliteit van de RapidMatch dat zij steeds vaker deze geavanceerde spectrofotometer gebruiken in plaats van de colorbox





Spuiterij Gouweleeuw - The power of protection

Spuiterij Gouweleeuw is een van de weinige bedrijven die (hij)s kranen en andere zwaar exceptionele voertuigen van een kleurige laklaag voorzien. Deze fraaie kleuren zijn niet alleen bedoeld als visitekaartje van het bedrijf en om onderscheidend te zijn van anderen, maar vooral ook om het object langdurig tegen allerlei invloeden van buitenaf te beschermen.

De meeste eisen die betrekking hebben op het spuiten van het materiaal liggen 'af fabriek' al vast. Denk daarbij aan het toepassen van het laksysteem en de te volgen procedure. Vaak is vanuit de fabriek voorgeschreven dat er gespoten moet worden met de laksystemen van PPG. Hierbij staan topkwaliteit, behoud van kleur en levensduur voorop. Want niet alleen weersinvloeden spelen een rol, maar ook mechanische bewegingen als gevolg van krachten die op het materieel worden uitgeoefend.

Tot voor kort bestond Spuiterij Gouweleeuw uit twee vestigingen op het industrieterrein van Emmeloord. Hier werden het indrukwekkende aantal van meer dan 2.500 kranen van 25 - tot meer dan 1.000 ton per jaar gespoten. In september heeft Spuiterij Gouweleeuw een nieuw bedrijfspand in Emmeloord in gebruik genomen. Nu kunnen naast hijskranen, exceptionele transportvoertuigen en grondverzetmachines, ook andere buitenprofielproducten zoals torensegmenten voor windmolens en andere soorten constructies voor bijvoorbeeld de olie en gaswinning gestraald en gespoten worden. Een belangrijke pijler is het spuiten van telescoopkranen en rupskranen van gerenommeerde merken als Liebherr, Terex, Faun Tadano.

Om deze enorme objecten te kunnen spuiten, beschikt Spuiterij Gouweleeuw over meerdere spuit- en droogcabines die in lengte variëren van 16 tot 30 meter en waarvan sommige 10 meter breed en 12 meter hoog zijn. Door dit unieke concept kunnen er hijskranen worden gespoten, zoals ze staan opgebouwd. Topkwaliteit, snelle levering en het streven naar perfectie, gekoppeld aan flexibel en servicegericht werken, heeft Spuiterij Gouweleeuw de plaats gegeven die het verdient.



Producten in de spotlights

F3521 High Strenght Organic Yellow
F3531 High Strenght Splendid Yellow
F3532 High Strenght Permanent Orange
en
D8715 Productive Thinner

Drie loodvrije mengkleuren voor Delfleet

- F3521 High Strenght Organic Yellow
- F3531 High Strenght Splendid Yellow
- F3532 High Strenght Permanent Orange

Ook voor Commercieel Transport is het steeds belangrijker om met 'groene' producten te werken. PPG neemt hierin haar verantwoordelijkheid en doet voortdurend onderzoek om haar producten - waar in de transportwereld zeer hoge eisen aan worden gesteld - steeds weer te verbeteren. Dit heeft geresulteerd in drie loodvrije mengkleuren.

Deze drie mengkleuren zijn een aanvulling op het reeds bestaande loodvrije assortiment. Ze kunnen in combinatie met Delfleet UHS Premium F3113 en Delfleet UHS High Build F3114 binder gebruikt worden.

D8715: Nieuwe productieve thinner voor DP4000

De DP4000 is een zeer populaire primer door haar effectiviteit en kwaliteit van aflak. Deze primer is geschikt voor een grote hoeveelheid gevoelige ondergronden en kan zonder schuren 5 dagen later afgelakt worden. Hierdoor wordt met de DP4000 tijd en materiaal bespaard.

Met de nieuwe Productive Thinner D8715 zijn kleine lakfoutjes / oneffenheden makkelijker te corrigeren voordat de aflak wordt gespoten.





De eerste echte milieuvriendelijke primer surfacer komt van PPG

De nieuwe innovatieve primer DP3000 is het eerste product voor de autoschadeherstelmarkt waarbij voor de grondstof gerecyclede plastic petflessen zijn gebruikt.

Deze Primer Surfacer is milieuvriendelijk zonder dat dit consequenties heeft voor de kwaliteit. Hij heeft zulke goede eigenschappen dat hij kan bijdragen aan de gewenste kwaliteit van het autoschadeherstelbedrijf. Met de DP3000 is het altijd 'in 1x glad'. Hij is gemakkelijk en snel te verwerken en geeft een mooi glad resultaat.

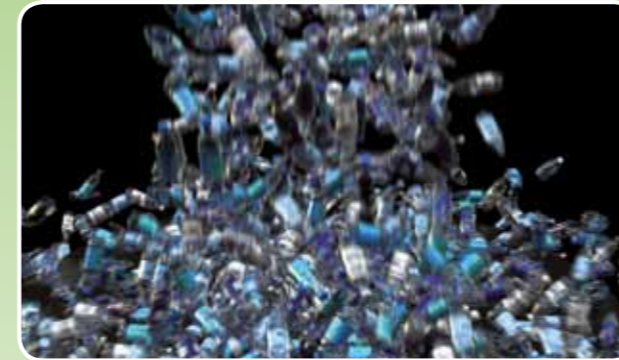
DP3000 is een milde primer. Dat maakt hem geschikt voor gevoelige fabrieksondergronden. De primer is beschikbaar in drie grijs tinten.

- D8511 – licht grijs G1
- D8515 – grijs G5
- D8517 – donker grijs G7

Duurzaamheid is bij het ontwikkelen van nieuwe producten voor de autoschadeherstelmarkt al geruime tijd één van de belangrijke uitgangspunten van PPG. Bij de ontwikkeling van DP3000 is daar ook van uitgegaan. DP3000 is ontwikkeld met behulp van de meest geavanceerde technologie. Als resultaat hiervan beschikken de autoschadeherstelbedrijven nu over een zeer milieuvriendelijke primer surfacer met dezelfde goede kwaliteit.



Als grondstof voor deze primer surfacer heeft PPG kunststof gebruikt dat gewonnen wordt uit gerecyclede plastic petflessen en levensmiddelenverpakking. Hiermee levert PPG – en u als gebruiker ook – een substantiële bijdrage aan het verminderen van de hoeveelheid plasticafval, dat anders voor decennia op de afvalbelt blijft liggen totdat het is vergaan tot compost.



Plastic flessen worden gerecycled...



...in schone PET vlokken...



...tot grondstof voor de innovatieve DP3000

DP3000 is ontwikkeld met behulp van de meest geavanceerde technologie. Als resultaat hiervan beschikken de autoschadeherstelbedrijven nu over een zeer milieuvriendelijke primer surfacer met dezelfde goede kwaliteit

Voor u is de keuze eenvoudig: De DP3000 spaart het milieu nog meer, terwijl de primer ook de uitstekende eigenschappen heeft die u nodig hebt in processtijden en kwaliteit.

Het ontwikkelen van deze milieuvriendelijke primer ligt geheel in de lijn van PPG. PPG was pionier op het gebied van producten met een lage VOS-uitstoot en is wereldwijd toonaangevend met de watergedragen producten voor de autoschadeherstelmarkt.

Met deze innovatieve producten helpt PPG schadeherstelbedrijven over de hele wereld bij het terugdringen van de uitstoot van schadelijke stoffen. Hierdoor wordt luchtvervuiling tegengegaan en worden de veiligheid en gezondheid van uw medewerkers beschermd.



Kenmerk

Gemaakt van gerecyclede kunststof petflessen.

Snel en eenvoudig te schuren.

Gewenste kwaliteit

Voordeel

Sluit aan bij het doel van autofabrikanten om zo veel mogelijk gerecycled materiaal te gebruiken. Biedt de schadebedrijven de gelegenheid zichtbaar duurzaam te werken.

Spaart tijd en kosten; verhoogt het rendement van de spuiterij.

Een milde primer; niet agressief op gevoelige fabrieksondergronden.



PPG Industries Special Car Day 2011

Op een stralende zaterdag in augustus heeft de eerste PPG Industries Special Car Day plaatsgevonden. 52 autofanatici toerden in een lang lint van 22 prachtige auto's over de Brabantse wegen. Het was een bonte verzameling voertuigen, van echte oldtimers tot moderne cabrio's. De tourtocht had een wedstrijd-element in zich. In de ochtendroute hebben de deelnemers allerlei bijzondere gevels moeten vinden en in de middagroute moesten objecten vanaf een foto in de route herkend worden.



Colofon

The Refinisher is een uitgave van PPG Industries en is gericht op de Autoschadeherstelmarkt en de Commercieel Transportmarkt.

Heeft u vragen of suggesties neemt u dan contact op met:

PPG Industries
 Copernicusstraat 10
 6604 CR Wijchen
 Nederland
 T: +31 (0)24 645 63 03
 F: +31 (0)24 645 26 35
 E-mail: infobenelux@ppg.com
 Site: www.ppgrefinish.com

Ontwerp
 StudioBont Grafisch Ontwerp
www.studio-bont.nl